

SHOERET

SHOES RECOVERY TECHNOLOGY

疲れにくい立体構造で
歩行をサポート





3D SOLE

立体構造で歩行をサポート

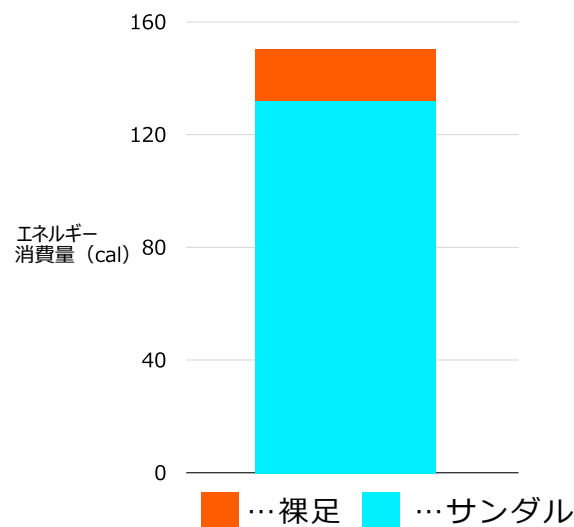
01. **軽量**で軽い履きごこち
02. 裸足よりも疲れにくい **3Dソール**
03. 厚みのあるソールで **クッション性UP**

歩行動作時のエネルギー消費量と、筋力活動量を裸足とサンダルで比較

1. エネルギー消費量

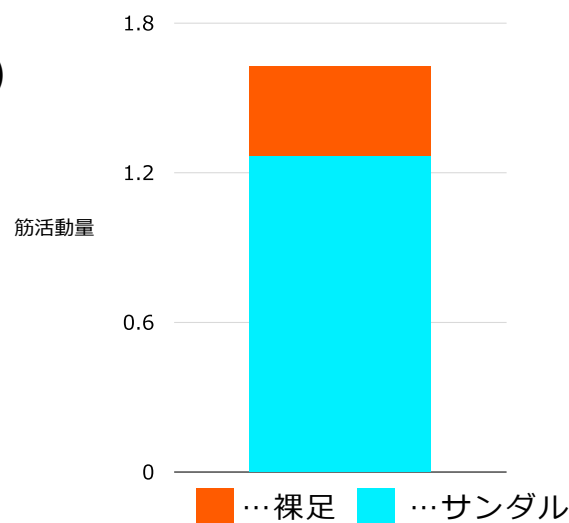
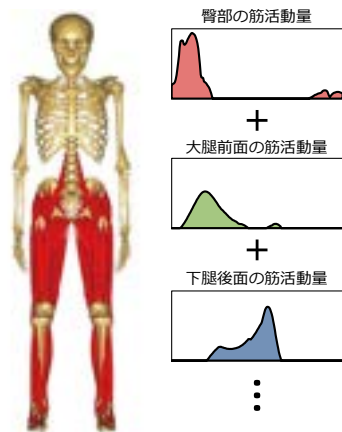


筋肉は貯蔵しているエネルギー源を消費して、力を発揮する。



DOWN
エネルギー消費量が
12.1%
低下

2. 下肢の筋力活動量（総和）



DOWN
下肢の筋活動総量が
22.0%
低下

SHOERET の疲れにくさを検証

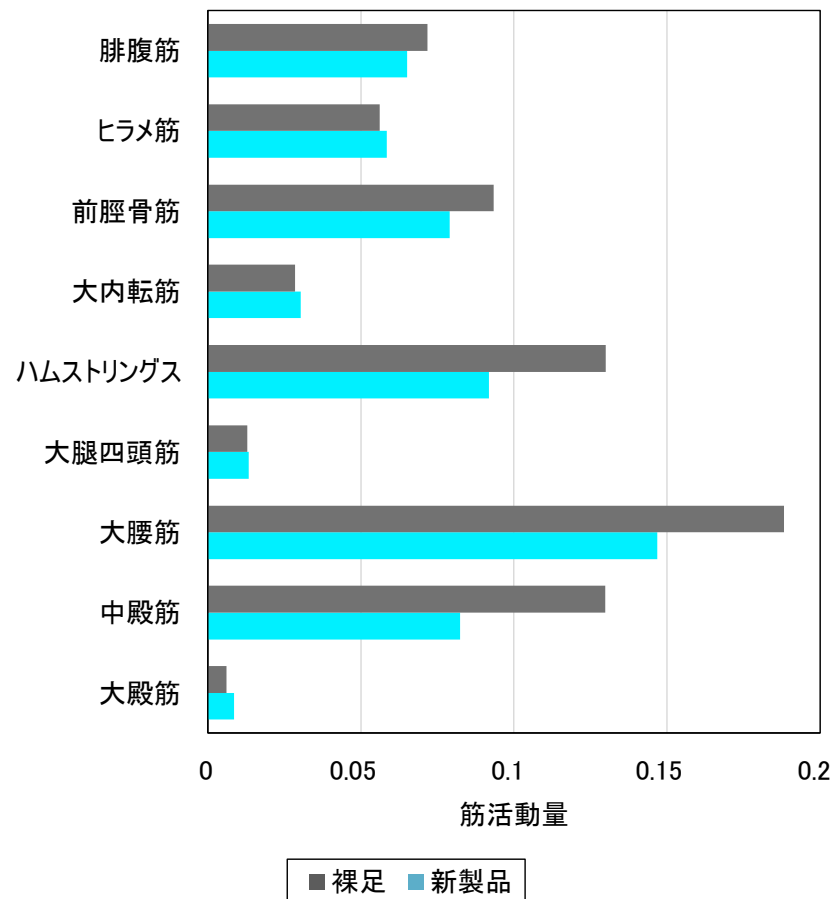
協力

解析ソフト

株式会社 テラライト

ANYBODY™
Modeling System

2022.06.17 実施データ



大殿筋	中殿筋	大腰筋
大腿四頭筋	ハムストリングス	大内転筋
前脛骨筋	ヒラメ筋	腓腹筋

裸足より筋活動量の減少が確認できている部位が青色で表示されています。

以上の結果から

裸足歩行よりも疲れにくい状況を作り出すことができる。

LINE UP

独自配合した EVA 素材は、柔らかく弾力のある履き心地で長時間の歩行も疲れにくいサンダルです。
足裏の形状に合わせた立体構造が足裏の負担を分散してサポートします。



軽快でリラックス感のある王道トングタイプ



#18 BEIGE

#49 BLACK

#67 NAVY

■品番：H2CM-02

■材質：発砲 EVA

■カラー：#18 ベージュ #49 ブラック #67 ネイビー

■定価¥3,900(抜)

■サイズ

	XS	S	M	L	XL	2XL
	23.0- 23.5 cm	24.0- 24.5 cm	25.0- 25.5 cm	26.0- 26.5 cm	27.0- 27.5 cm	28.0- 28.5 cm



調節可能でよりフィット感 UP バックルタイプ



#18 BEIGE

#49 BLACK

#67 NAVY

■品番：H2CM-03

■材質：発砲 EVA

■カラー：#18 ベージュ #49 ブラック #67 ネイビー

■定価¥3,900(抜)

■サイズ

	XS	S	M	L	XL	2XL
	23.0- 23.5 cm	24.0- 24.5 cm	25.0- 25.5 cm	26.0- 26.5 cm	27.0- 27.5 cm	28.0- 28.5 cm

OPTION

ORIGINAL PRINT

オリジナルロゴ入れも可能です。



IMAGE トングタイプ



IMAGE バックルタイプ



TRY-ON



サンダルの履き心地を体験頂きました。

Q. 履いてみてどうでしたか？



安定感がある

- ・厚底でクッション性があり、体重が分散され長時間履いても疲れにくそう
- ・厚みがあり、ずっと歩いても足が痛くなりにくそう
- ・すごく軽くて疲れにくそう



フィット感がある

- ・鼻緒が短くてフィット感がありました
- ・鼻緒が太いから、指の間の痛みが軽減される
- ・足にすごくフィットしてよかった



デザイン性がいい

- ・デザインが私好みで可愛かった
- ・厚底でスタイルよく見えてうれしいです
- ・今はやりのファッションによく合ってコーディネートしやすそう

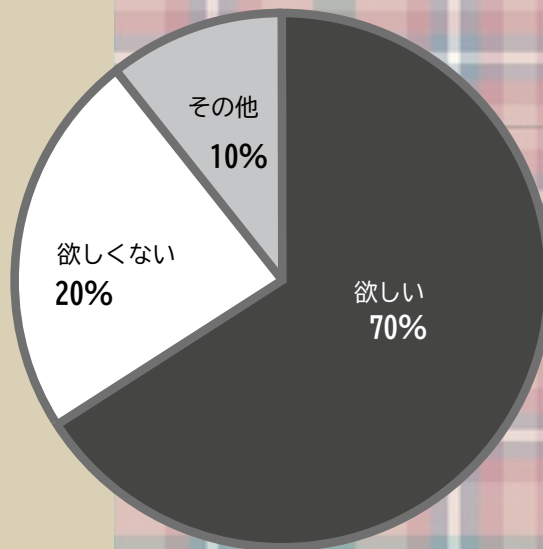
Q. 欲しいと思いましたが？

欲しい理由

- ・フィット感があって軽いから
- ・かわいくていろんなコーディネートにあうから
- ・歩いてても疲れなさそう
- ・厚底でおしゃれにはけるサンダル
- ・ちょっとしたお出かけにちょうどいいから
- ・デザインがかわいいのと厚底になっているのが良い

欲しくない理由

- ・サンダルをほとんど履かないから
- ・自分のファッションスタイルに合わないから
- ・スポーティーなデザインだから着る服を選ばなければいけない



協力：神戸松蔭女子学院大学

SHOERET
SHOESRECOVERYTECHNOLOGY

THANK YOU!



ONLINE SHOP



<https://shoeret.official.ec/>

Follow Me!



Instagram
@shoeret



SHOERET.JP